



Bitte beachten Sie auch unsere allgemeinen Hinweise und Verkaufsinformationen

Stand 19.04.2022

Irrtümer und Änderungen vorbehalten. Es gelten unsere Allgemeinen Geschäftsbedingungen. / WEEE-Reg.-Nr. DE 69718127

AUSFÜHRUNG TISCHPLATTE

Tischplatte in den Ausführungen:

- **Echtholz furnier** (Kennzeichen „1“)



- **Massivholz** (Kennzeichen „2“)

- **Keramik** (Kennzeichen „4“)



- **HPL** (Kennzeichen „6“)



Je nach gewählter Tischplatte kann die angegebene Gesamthöhe um bis zu 15 mm variieren.

UNTERGESTELL

Massivholzuntergestell bei Variante „1“ und „2“ analog Tischplatte.

Bei Variante „4“ und „6“ Untergestell wahlweise lieferbar in:

- Kernbuche
- Wildeiche natur
- Wildeiche bianco
- Wildnussbaum

TISCHPLATTE

ECHTHOLZFURNIER

Nur die hochwertigsten Stämme und somit der kleinste Teil des gesamten Holzeinschlags kann für den Möbelbau verwendet werden. Dies gilt auch für die Verwendung des Stammes zur Furnierherstellung. Die Holz Auswahl findet gezielt nach den möbeltypischen Anforderungen statt.

Im Gegensatz zu Massivholz reagieren furnierte Flächen weniger empfindlich auf Schwankungen von Temperatur und Feuchtigkeit. Furnierte Flächen sind mit einem Oberflächenschutz versehen, der die Pflege besonders einfach macht und die Schönheit des Materials richtig zur Geltung bringt.

Die furnierte Tischplatte sowie das Massivholzuntergestell sind wahlweise lieferbar in:

- **Kernbuche (UV-beschichtet mit Öl-Effekt):** Bei älteren Bäumen entsteht als natürliche Begleiterscheinung eine Rotfärbung des Holzes im Stammesinneren, genannt Kern. Dieser Kern zeichnet sich durch eine schöne, lebhaftige Färbung und einzigartige Wuchsmerkmale aus.



- **Wildeiche natur und Wildeiche bianco (UV-beschichtet mit Öl-Effekt):** Optische Eigenschaften der Wildeiche sind vermehrt auftretende Äste, kleine Risse, Wirbel oder Spiegel. Ebenso wird die Lebendigkeit des Holzes durch das natürliche Farbspiel geprägt.

von links nach rechts:



- **Wildnussbaum (UV-beschichtet mit Öl-Effekt):** Beim Wildnussbaum variiert das vielfältige Farbspektrum von graubrauner bis rotbrauner Zeichnung bis hin zu fast schwarzen Einläufen. Auch ein Anteil an hellem Splintholz ist möglich. Ast- und Wuchsmerkmale sowie unterschiedlich starke Holzstrukturen charakterisieren die Natürlichkeit des Nussbaums.





Bitte beachten Sie auch unsere allgemeinen Hinweise und Verkaufsinformationen

Stand 19.04.2022

Irrtümer und Änderungen vorbehalten. Es gelten unsere Allgemeinen Geschäftsbedingungen.

MASSIVHOLZ

Nur die hochwertigsten Stämme und somit der kleinste Teil des gesamten Holzeinschlags kann für den Möbelbau verwendet werden. Dies gilt auch für die Verwendung des Stammes für die Massivholzmöbelfertigung. Die HolzAuswahl findet gezielt nach den möbelpischen Anforderungen statt.

Holz ist ein lebendiges Material und reagiert auf das Raumklima, d.h. es nimmt Feuchtigkeit aus der Luft auf und gibt sie wieder ab. Holz hat damit grundsätzlich die Eigenschaft des natürlichen Arbeitens (quellen/schwinden). Die handwerkliche Verarbeitung zeigt Naturmerkmale; Maßtoleranzen sind möglich. Diese Eigenschaften sind kein Grund zur Beanstandung.

Die massive Tischplatte sowie das Massivholzuntergestell sind wahlweise lieferbar in:

- **Kernbuche (UV-beschichtet mit Öl-Effekt):** Bei älteren Bäumen entsteht als natürliche Begleiterscheinung eine Rotfärbung des Holzes im Stammesinneren, genannt Kern. Dieser Kern zeichnet sich durch eine schöne, lebhaftige Färbung und einzigartige Wuchsmerkmale aus.



- **Wildeiche natur und Wildeiche bianco (UV-beschichtet mit Öl-Effekt):** Optische Eigenschaften der Wildeiche sind vermehrt auftretende Äste, kleine Risse, Wirbel oder Spiegel. Ebenso wird die Lebendigkeit des Holzes durch das natürliche Farbspiel geprägt.

von links nach rechts:



- **Wildnussbaum (UV-beschichtet mit Öl-Effekt):** Beim Wildnussbaum variiert das vielfältige Farbspektrum von graubrauner bis rotbrauner Zeichnung bis hin zu fast schwarzen Einläufen. Auch ein Anteil an hellem Splintholz ist möglich. Ast- und Wuchsmerkmale sowie unterschiedlich starke Holzstrukturen charakterisieren die Natürlichkeit des Nussbaums.



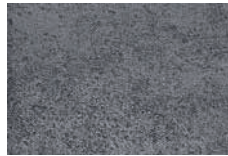
KERAMIK

Hauptbestandteil der Keramikplatten ist der Werkstoff Ton, welcher zusammen mit verschiedenen mineralischen Rohstoffen gebrannt wird.

Keramik bietet viele Vorteile für den intensiven Gebrauch. Seine Oberfläche ist hygienisch und auch sehr leicht zu pflegen und zu reinigen. Die Tischplatte sieht nicht nur elegant aus, Sie ist auch widerstandsfähig, belastbar und lichtbeständig.

Die Keramik Tischplatte ist wahlweise lieferbar in:

- **anthrazit**



- **betonoptik**



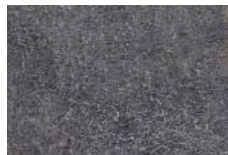
HPL

Das Kürzel HPL (High Pressure Laminate) steht für Schichtstoffplatten, die in einem speziellen Hochdruckverfahren verpresst werden. HPL Platten bestehen vor allem aus Papier das mit speziellen Harzen getränkt wird. Für eine robuste und schöne Oberfläche sorgt Melaminharz als Abschluss.

Die HPL Platte sieht nicht nur elegant aus, Sie ist auch widerstandsfähig, pflegeleicht und lichtbeständig.

Die HPL Tischplatte ist wahlweise lieferbar in:

- **anthrazit**



- **betonoptik**





Bitte beachten Sie auch unsere allgemeinen Hinweise und Verkaufsinformationen

Stand 19.04.2022

Irrtümer und Änderungen vorbehalten. Es gelten unsere Allgemeinen Geschäftsbedingungen.

PFLEGEHINWEISE

Grundsätzlich niemals Scheuermittel, Polituren oder Fensterputzmittel für die Pflege bzw. Reinigung verwenden. Auch keine säure- oder basenhaltigen Chemikalien einsetzen. Einfach mit einem weichen, sauberen Tuch feucht abwischen und nachtrocknen.

BESTELLCHECKLISTE

Bitte achten Sie bei Bestellung besonders auf folgende Punkte bzw. vollständige Angabe von:

- **Artikel / Tischgröße**
- **Ausführung Tischplatte** (Massivholzuntergestell wird bei Variante „1“ und „2“ analog Tischplatte geliefert)
- **Ausführung Untergestell** bei Variante „4“ und „6“

